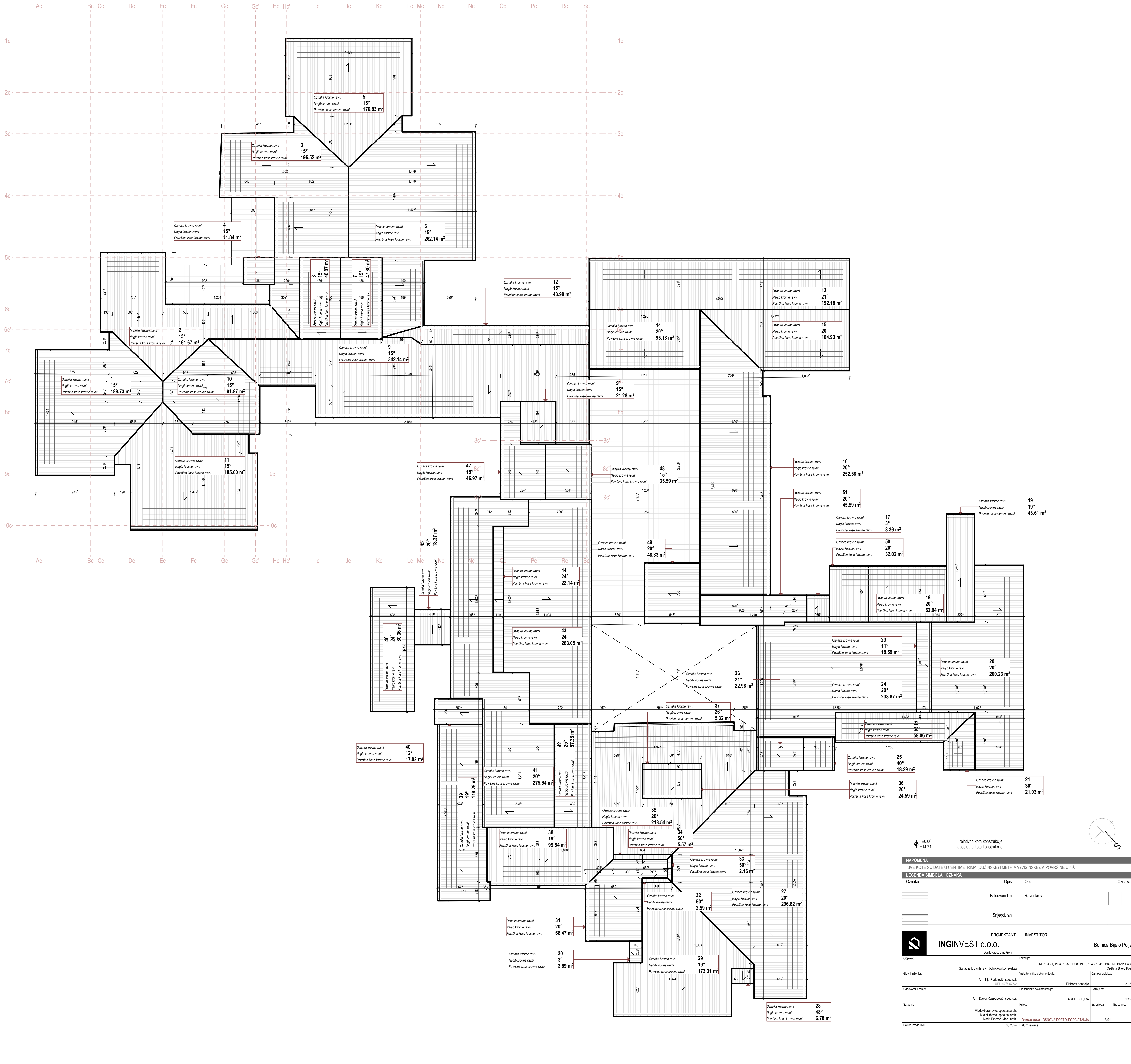
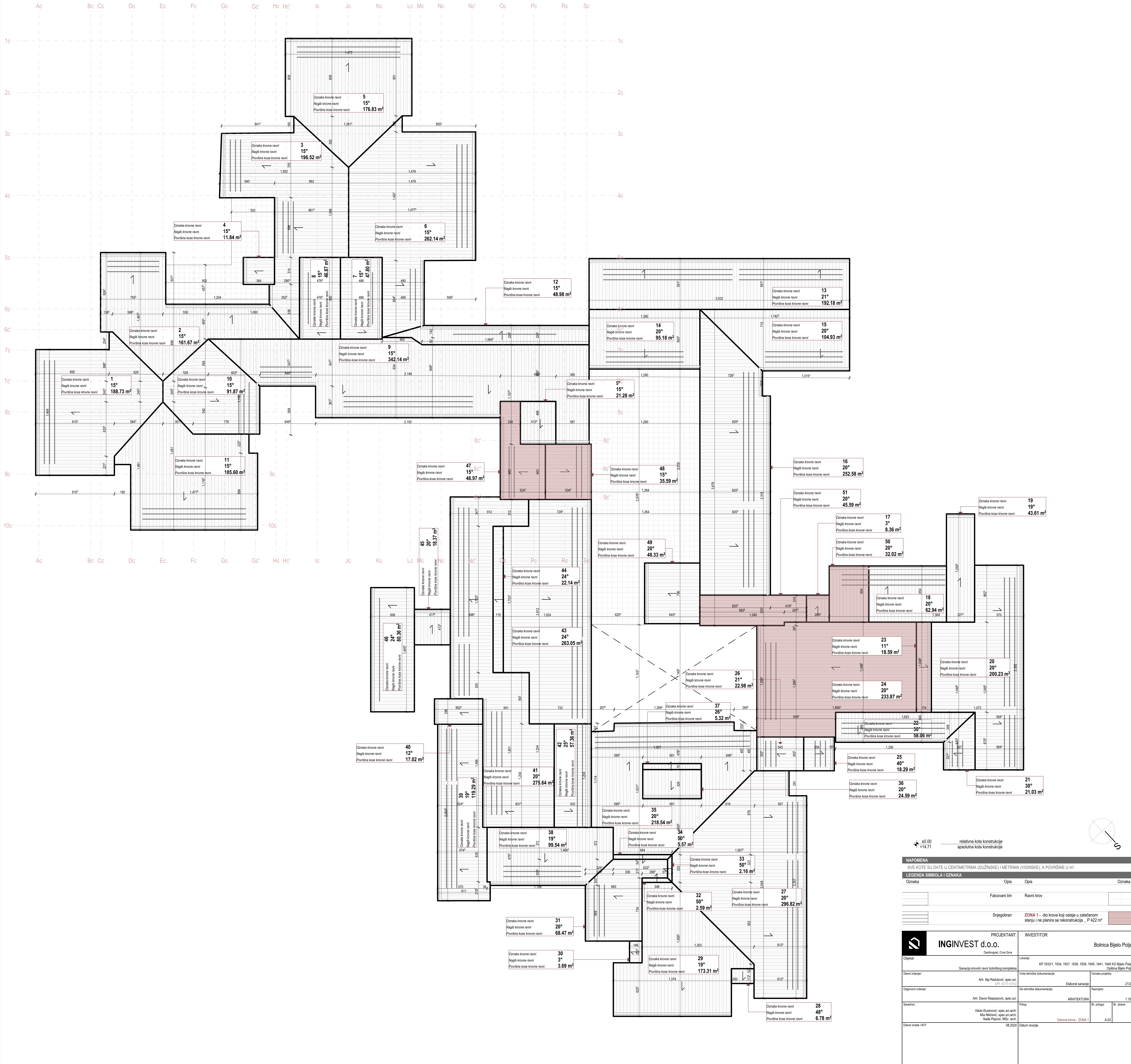


3.

GRAFIČKA DOKUMENTACIJA





±0.00
+14.71

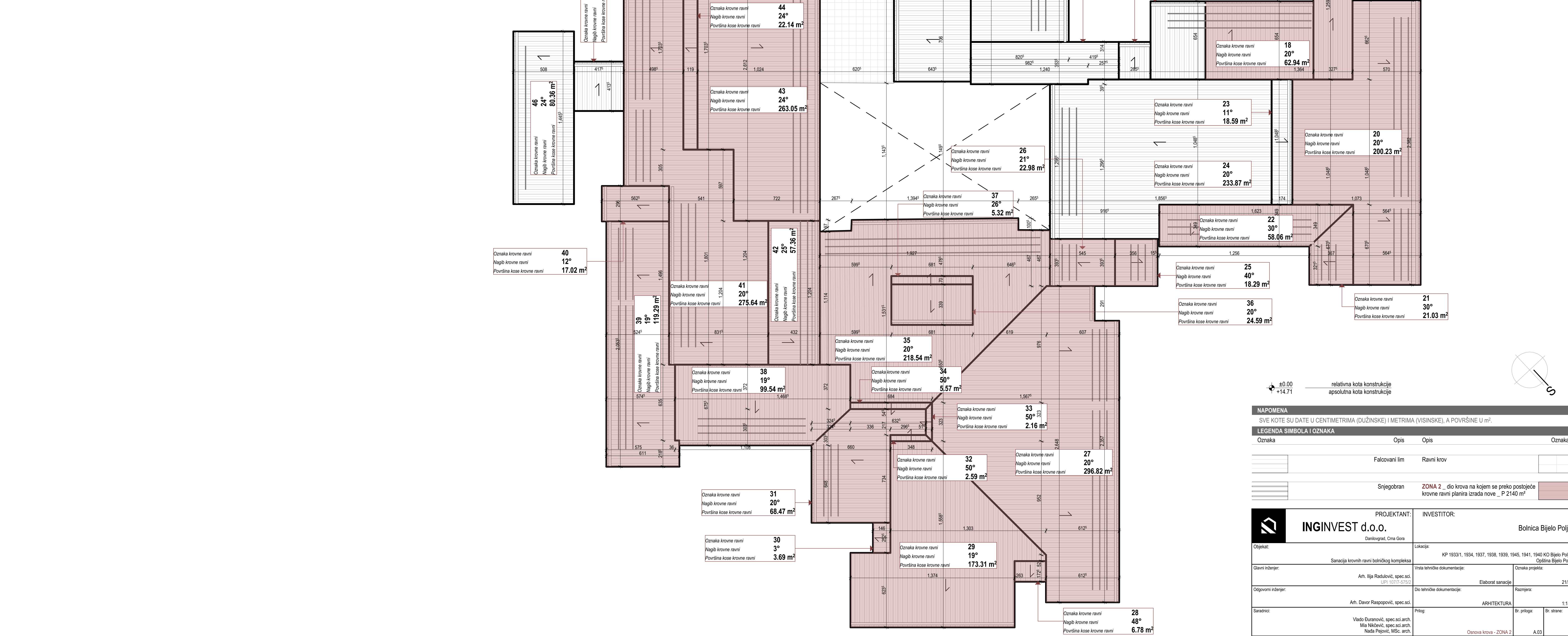
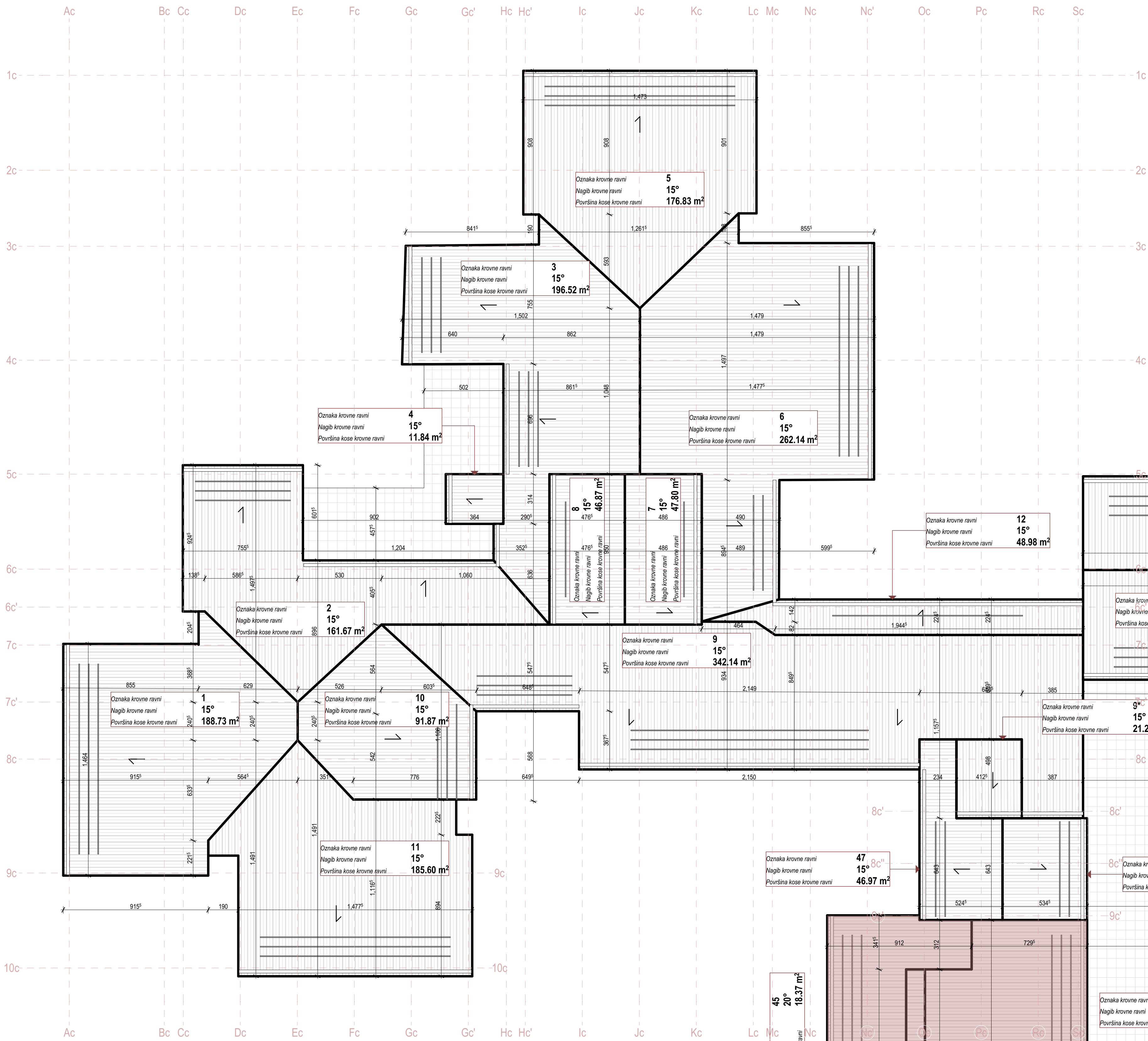
relativna kota konstrukcije
apsolutna kota konstrukcije

NAPOMENA
SVE KOTE SU DATE U CENTIMETRIMA (DUŽINSKE) I METRIMA (VISINSKE), A PLOŠTINE U m².

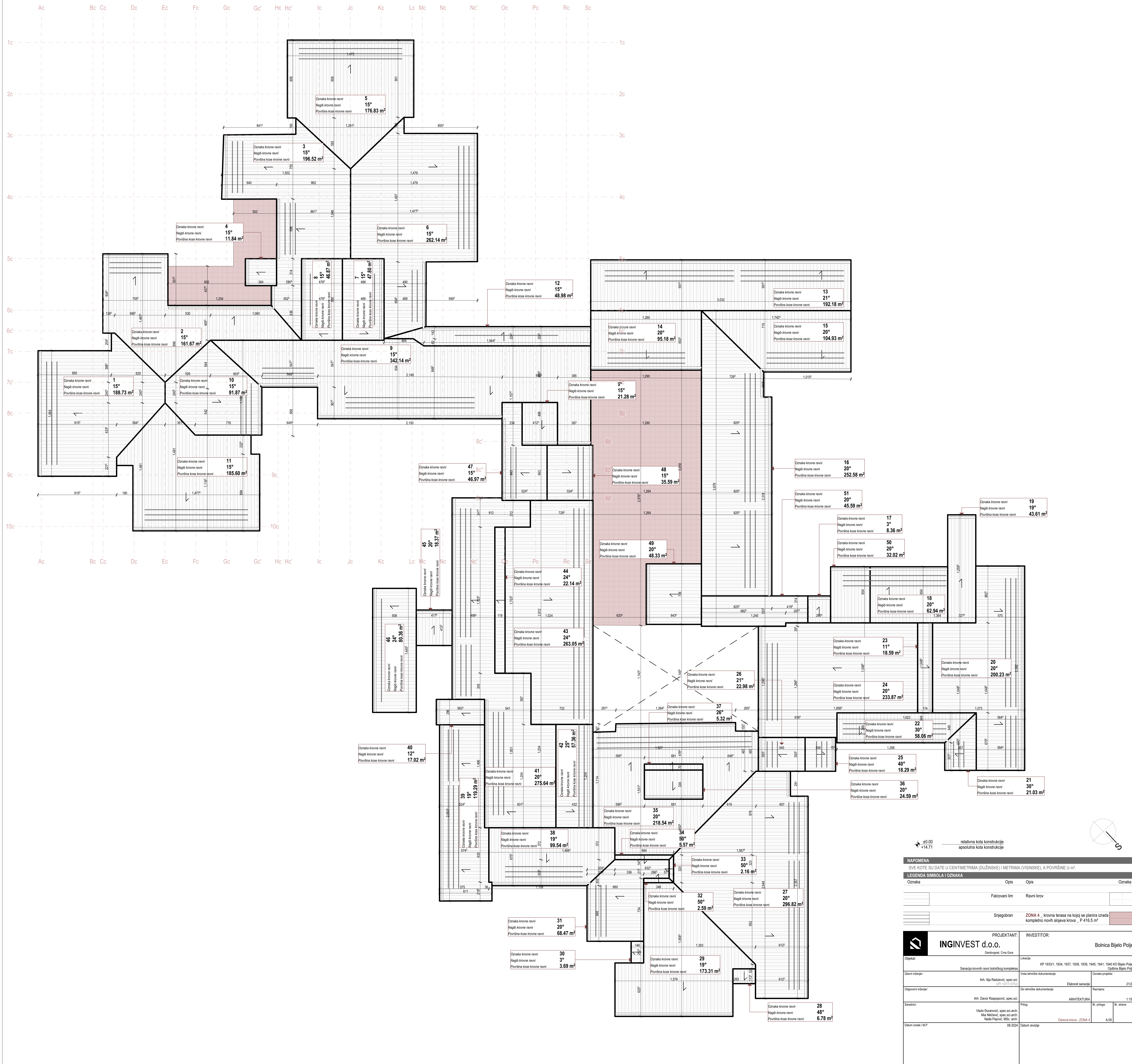
LEGENDA SIMBOLA I OZNAKA

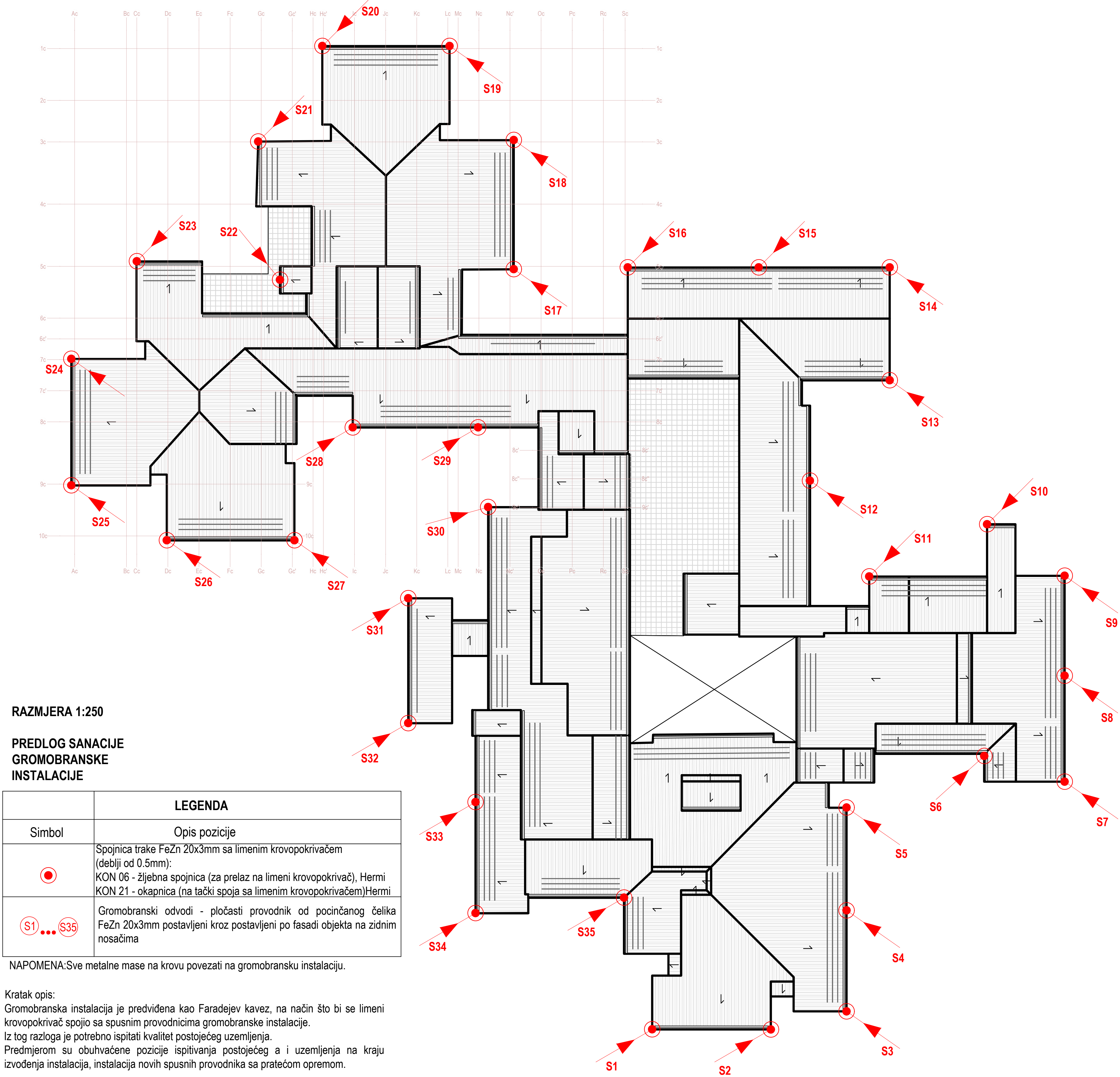
Oznaka	Opis	Opis	Oznaka
	Falцовani lim	Ravni krov	
	Srnyegobran	ZONA 1 - dio krova koji ostaje u zatečenom stanju i ne planira se rekonstrukcija - P 422 m²	

	PROJEKTANT: INGINVEST d.o.o. Dario Vrgočević, Oma Gora	INVESTITOR: Bolnica Bijelo Polje
Objekat:	Sanacija krovova i ravnih bočnih kompleksa	Lokacija: KP 1933/1, 1934, 1937, 1938, 1939, 1945, 1941, 1946 KO Bijelo Polje, Opština Bijelo Polje
Glavni inženjer:	Arh. Ilija Radulović, spec. sc. arh. 1977/1978	Vrsta tehničke dokumentacije: Elaborasi sanacije
Odgovorni inženjer:	Arh. Davor Raspogović, spec. sc. arh.	Do tehničke dokumentacije: Razmjera
Saradnici:	Arh. Davor Raspogović, spec. sc. arh. Vlado Đuranović, spec. sc. arh. Mla. Nađević, spec. sc. arh. Nađa Popović, MSc. arch.	Prilog: ARHITEKTURA
Datum izdaka I/P	08.2024	Datum revizije: Osnovna krova - ZONA 1 A,02



NAPOMENA			
SVE KOTE SU DATE U CENTIMETRIMA (DUŽINSKE) I METRIMA (VISINSKE), A PLOŠTINE U m².			
LEGENDA SIMBOLA I OZNAKA			
Oznaka	Opis	Opis	Oznaka
	Falцовani lim	Ravni krov	
	Srnygobran	ZONA 2 ... do krova na kojem se preko postojeće krovne ravni planira izraditi nove ... P 2140 m²	
PROJEKTANT:		INVESTITOR:	
INGINVEST d.o.o.		Bolnica Bijelo Polje	
Objekat:	Sanacija krovnih ravnih bolničkog kompleksa	Lokacija:	KP 19331, 1934, 1937, 1938, 1945, 1941, 1940 KD Bijelo Polje, Opština Bijelo Polje
Glavni inženjer:	Arh. Ilija Radulović, spec.sci. arh. 1977/1978	Uvjet tehnika dokumentacije:	Oznaka projekta:
Odgovorni inženjer:	Arh. Davor Raspogović, spec.sci. arh. 1977/1978	Do tehničke dokumentacije:	Elaborat sanacije
Sanirano:	Arh. Davor Raspogović, spec.sci. arh. 1977/1978	Prilog:	ARHITEKTURA
Datum izdaka I.M.P.		Datum revizije	
08.2024		A.03	





RAZMJERA 1:250

PREDLOG SANACIJE
GROMOBRANSKE
INSTALACIJE

LEGENDA	
Simbol	Opis pozicije
	Spojnica trake FeZn 20x3mm sa limenim krovopokrivačem (deblji od 0.5mm): KON 06 - žljebna spojnica (za prelaz na limeni krovopokrivač), Hermi KON 21 - okapnica (na tački spoja sa limenim krovopokrivačem)Hermi
	Gromobranski odvodni - pločasti provodnik od pocinčanog čelika FeZn 20x3mm postavljeni kroz postavljeni po fasadi objekta na zidnim nosačima

NAPOMENA:Sve metalne mase na krovu povezati na gromobransku instalaciju.

Kratak opis:
Gromobranska instalacija je predviđena kao Faradejev kavez, na način što bi se limeni krovopokrivač spojio sa spusnim provodnicima gromobranske instalacije.
Iz tog razloga je potrebno ispitati kvalitet postojećeg uzemljenja.
Predmjerom su obuhvaćene pozicije ispitivanja postojećeg a i uzemljenja na kraju izvođenja instalacija, instalacija novih spusnih provodnika sa pratećom opremom.



Projektant:

ING INVEST d.o.o.

Investitor:

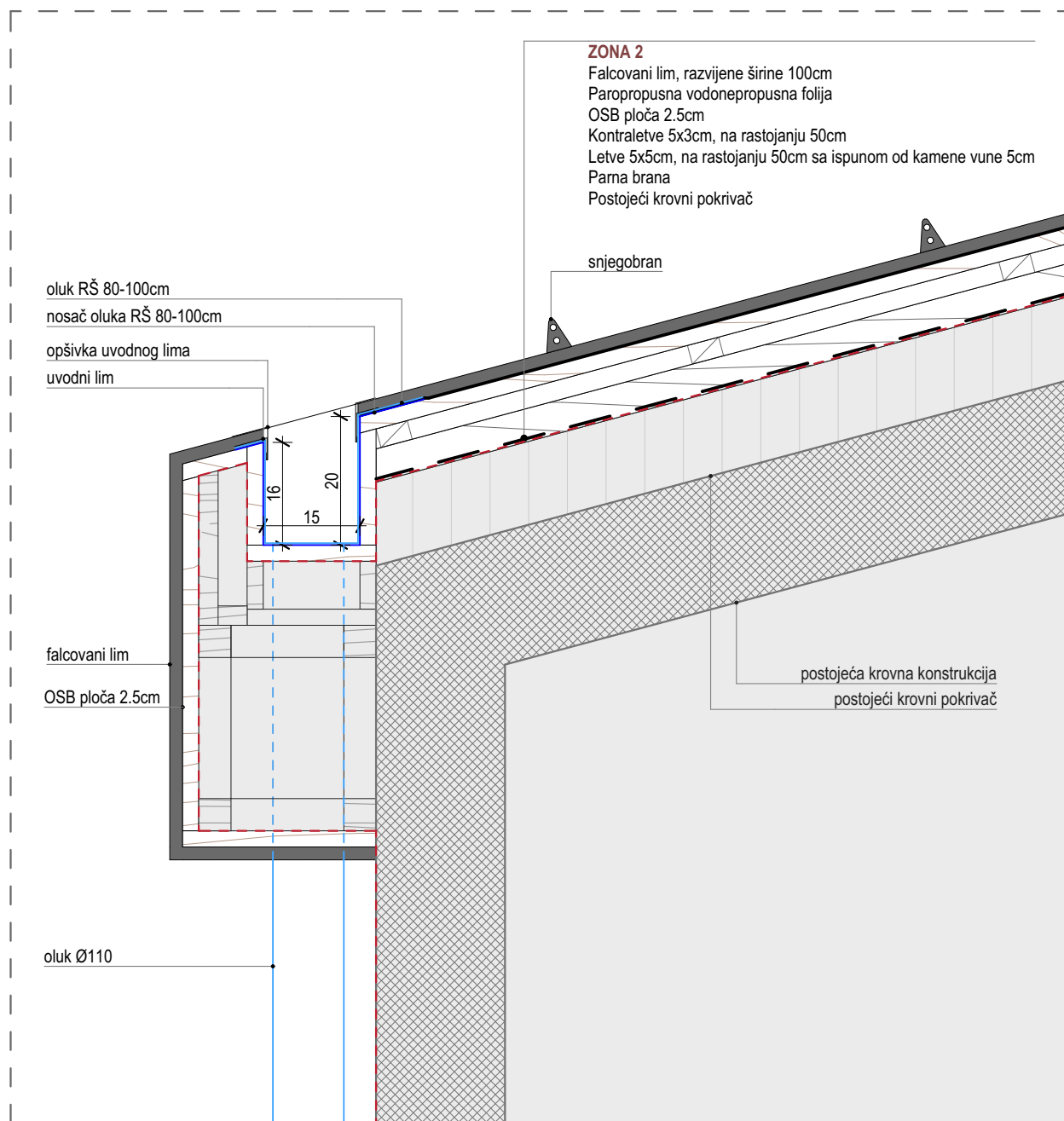
Bolnica Bijelo Polje

Objekat:

Sanacija krovnih ravni bolničkog kompleksa

Detalj krova _ ZONA 2

Dio krova na kojem se preko postojeće krovne ravni planira izrada nove _ R 1:10





Projektant:

ING INVEST d.o.o.

Investitor:

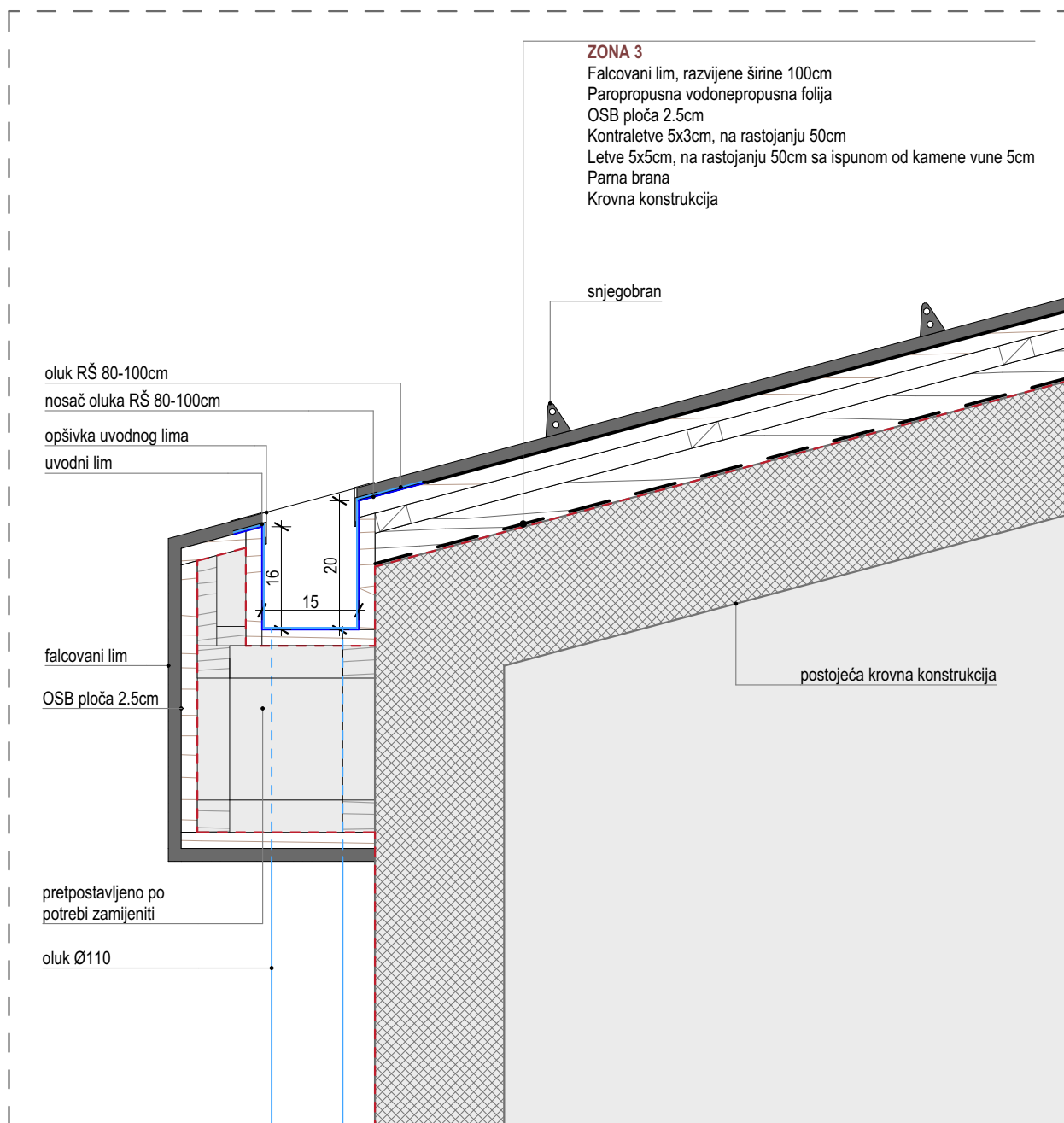
Bolnica Bijelo Polje

Objekat:

Sanacija krovnih ravni bolničkog kompleksa

Detalj krova _ ZONA 3

Dio krova na kojem se planira izrada kompletno nove krovne ravni _ R 1:10





Projektant:

ING INVEST d.o.o.

Investitor:

Bolnica Bijelo Polje

Objekat:

Sanacija krovnih ravni bolničkog kompleksa

Detalj krova _ ZONA 4

Krovnna terasa na kojoj se planira izrada kompletno novih slojeva krova _ R 1:10

